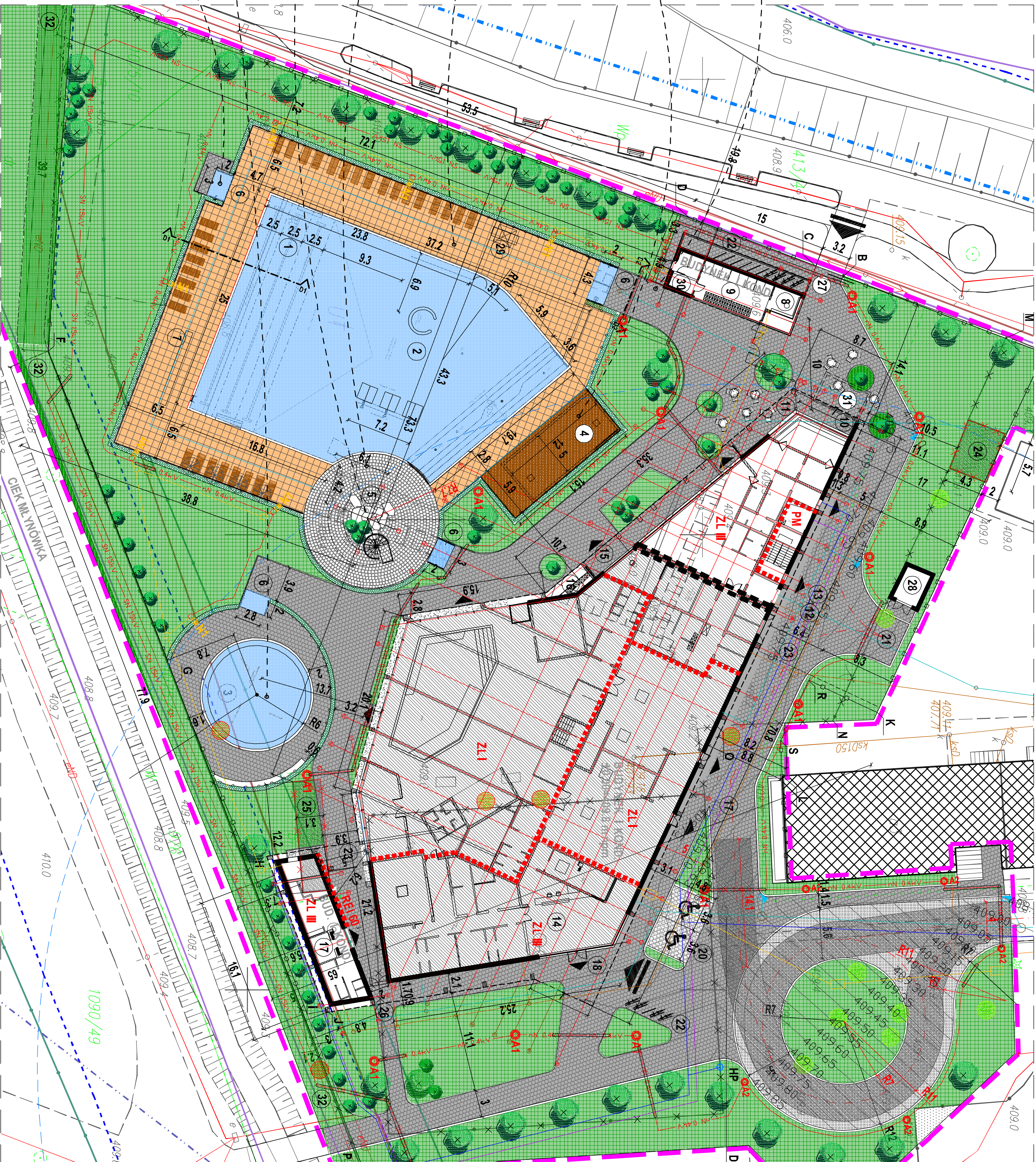


[illegible][illegible]

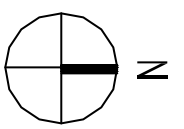
NAWIERZCHNIA Z PŁYTY TARASOWEJ
MIKROFAZOWANE, HYDROFOBIZOWANE,
ANTYPOŚLIZGOWE, NAWIERZCHNIA PŁUKANA
KOLOR JASNOZŁY, WYMIAR 40x40x3,8cm

[illegible]

KRAJEWNIK PROGONY • 400 mb
KRAJEWNIK LUKOWY BETONOWY
O PROMIENIU 3 m • 2 mb

OBRZEŻE BETONOWE • 306 mb
OBRZEŻE BETONOWE O PROMIENIU 3 m • 7 mb
OBRZEŻE BETONOWE O PROMIENIU 2 m • 14 mb
OBRZEŻE BETONOWE O PROMIENIU 1 m • 76 mb

- # PROJEKT ZAGOSPODAROWANIA TERENU - PROJEKT NAWIERZCHNI



BRANZA:	ARCHITEKTURA	STADIUM:	PROJEKT TECHNICZNY
<p>PROJEKT: PROJEKT OBIEKTU SPORTOWO-WOJEWODZKIEGO JAZDNI W PODCIĄGOWYCH W WĘGROŚLUBIE-DOBROŃCE, ul. Chełm. 02, nr 1072/11, 60-516 WROCLAW</p>			

[illegible]